

Meine KIEZ-KARTE



WAS MACHT DAS QUARTIERSMANAGEMENT?



Seit 1999 gibt es in Berlin und auch bundesweit das Städtebauförderprogramm Soziale Stadt...

Die Umsetzer*innen des Programms Sozialer Zusammenhalt vor Ort sind die Quartiersmanagementteams (QM)...

In Moabit-Ost gibt es uns seit 2009. Wir möchten Begegnungen in diesem bunten Innenstadtkiez schaffen...

Jedes Jahr bekommt das Quartier Fördermittel bzw. Geld für die gemeinsame Entwicklung und Umsetzung von Projekten...

Der Quartiersrat besteht aus Bewohner*innen des Quartiers und Vertreter*innen von wichtigen Einrichtungen im Kiez...

Die Aktionsfondsjury In der Aktionsfondsjury entscheiden Bewohner*innen über Projekte des Aktionsfonds...

Highlights:

Kulturfabrik

Das 1911 errichtete Wertheim-Haus in der Lehrter Straße 35 diente früher als Fleischerrei zur Versorgung des preußischen Heeres...

1991 kam dann die Rettung. Anwohnende, Kunstschaffende und Studierende schlossen sich zusammen und eröffneten ein soziokulturelles Zentrum...

In der umgebauten Garage direkt am Spielplatz eröffnete im Mai 2016 eine Holz- und Metallwerkstatt...

Poststadion und Fritz-Schloss-Park

Das in den 1920er Jahren erbaute Poststadion wurde auf einem ehemaligen Exerzierplatz errichtet...

Rund um das Poststadion wurden zudem 10 Tennis- und 4 Fußballplätze, eine Schwimm-, Sport- und Ruderhalle...

Unweit der Sportanlagen wurde in den 1950er Jahren aus einem Trümmerberg aus Kriegsschutt der Fritz-Schloss-Park angelegt...

KINDERTAGESSTÄTTEN

Kinderladen Badehaus Wilsnacker Straße 62

Kinderladen Sagaland Quitzowstraße 125

EKT Panther, Tiger und Co. Lübecker Straße 13

EKT Maluch Stephanstraße 17

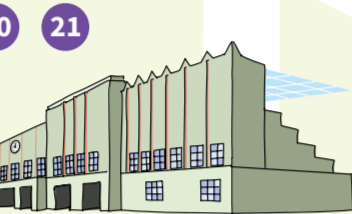
EKT Perle Wilsnacker Straße 14

Katholische Kita St. Laurentius Bandelstraße 41

Kinderladen Stoppelhopser Quitzowstraße 136

Kita Birkelinen Birkenstraße 60

Kita Cheburashka Wilsnacker Straße 40



Kita Havelberger Straße 21 Havelberger Straße 21

Kita Lehrter Straße 40 Lehrter Straße 40

Kita Kleiner Frosch Lübecker Straße 32

Kita Rathenower Straße 15 Rathenower Straße 15

Kita Spatzenvilla Klara-Franke-Straße 1

Kita Theobald Tiger Perleberger Straße 39

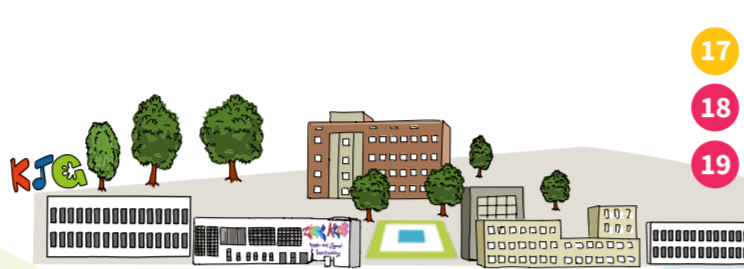
SpielRaum Havelsegler Havelberger Straße 12

SpielRaum Perlentauher Perleberger Straße 47

Heilige-Geist-Kirche

Mit dem raschen Bevölkerungsanstieg Ende des 19. Jahrhunderts wurde in Moabit auch der Bedarf nach Gotteshäusern für die evangelischen Bewohner*innen größer.

So begann im Jahr 1905 der Bau der Heiligen Geist Kirche an der Perleberger / Birkenstraße...



Die Illustration vom geplanten Neubau orientiert sich am Entwurf des Büros Jahn, Mack & Partner.

Bildungskomplex Rathenower Straße

Der Bildungskomplex reicht von der Rathenower Straße 15 bis 18. Direkt nebeneinander liegen dort die Kita Rathenower Straße 15, die Kurt-Tucholsky-Grundschule...

Der Flachbau in der Rathenower Straße 17 wird 2021 einem U-förmigen Neubau mit Öffnung zum Fritz-Schloss-Park weichen...

SCHULEN UND BILDUNGS-EINRICHTUNGEN

Hedwig-Dohm-Oberschule Stephanstraße 27

Kurt-Tucholsky-Grundschule Rathenower Straße 18

Theodor-Heuss-Gemeinschaftsschule Grundstufe Siemensstraße 20

Verwaltungsakademie Berlin Turmstraße 86

Botschaft für Kinder Lehrter Straße 66

KINDER UND JUGENDLICHE

Familienzentrum Moabit-Ost Rathenower Straße 17

Jugendberatungshaus sos mitte Rathenower Straße 17

Pflegewerk Senioren Centrum Turmstraße

Eigeninitiativ im Alter Turmstraße 10

NACHBARSCHAFT UND BERATUNG

Berliner Stadtmission u. a. Kleiderkammer, Beratung, Ambulanz...

Berliner Wohnforum GmbH Wohnungslosenerkennung

StadtRand Kontaktstelle PflegeEngagement Mitte

B-Laden Lehrter Straße 27-30

Brunnen Pritzwalker Straße

GenerationenRaum Stephanstraße 53

Jenseits von Birkenstraße Turmstraße 10

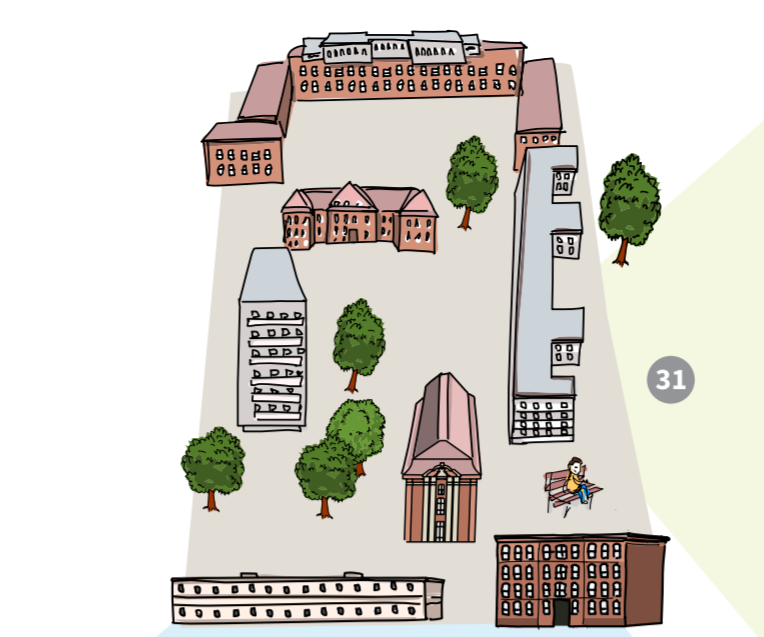
Kiezküchen Gastronomie & Bildungszentrum Rathenower Küche

Zentrum Überleben Turmstraße 21

QM Beusselstraße S.T.E.R.N. GmbH

QM Moabit Ost UrbanPlan GmbH

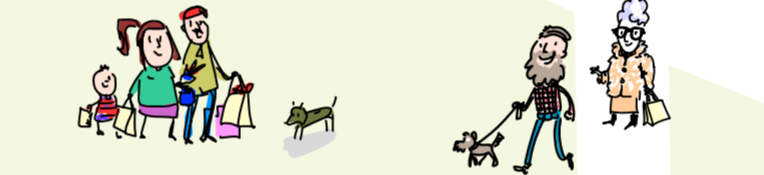
Brüdergemeinde der Evangelischen Kirche



Gesundheits- und Sozialzentrum Moabit (GSZM)

In den 1870er Jahren wurde auf dem ehemaligen Exerzierplatz ein notdürftiges Barackenzelt zur Behandlung von Seuchen errichtet...

Nach dem Krieg fand das Krankenhaus nie mehr zu alter Blüte zurück. Im Jahr 2001 wurde es geschlossen...



Polizeiabschnitt 27

Die zwischen 1878 – 81 errichteten Kasernengebäude in der Kruppstraße 3 – 4 gelten als die ältesten erhaltenen Gebäude des Militärgeländes in Moabit...

Nach dem 2. Weltkrieg baute man die Gebäudegruppe an der Kruppstraße zu einer Polizeikaserne um...



Schultheiss-Brauerei

Ein weiteres markantes Bauwerk in Moabit -Ost ist die ehemalige Schultheiss-Brauerei an der Stromstraße...

2015 wurde das alte Sudhaus umgebaut und ein neuer Gebäudekomplex an der Stromstraße/Turmstraße errichtet...

KULTUR

Bruno-Lösch-Bibliothek Perleberger Straße 33

Dorotheenstädtische Buchhandlung Turmstraße 5

Galerie Nord/Kunstverein Tiergarten Turmstraße 75

Kulturfabrik Moabit Lehrter Straße 35

Projektraum Kurt Kurt Lübecker Straße 13

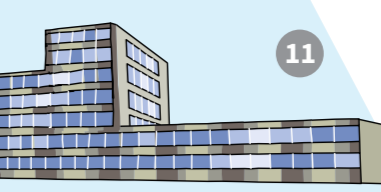
ZK/U Zentrum für Kunst und Urbanistik Siemensstraße 27

SPORT UND SPIEL

Allgemeiner Sport-Verein Berlin (u. a. Fußball, Leichtathletik, Turnen)

FamilienSport-Anlage Poststadion

Rollsportanlage Poststadion



Berliner Athletik-Klub 1907 (Fußball) Lehrter Straße 59

BC Lions Moabit 21 (Basketball) gs-bclionsmoabit@email.de

DAV Kletterzentrum Berlin Seydlitzstraße 1H

FC Union 06 Berlin (Fußball) Lehrter Straße 59

Fritz-Schloss-Park Hundegarten Fritz-Schloss-Park

Minigolfplatz Fritz-Schloss-Park

Rodelbahn Fritz-Schloss-Park

Rundlaufstrecke (Fußball für Frauen und Mädchen)

Klara-Franke-Spielplatz Lehrter Straße 31

Moabiter FSV 2010 Berlin (Fußball für Frauen und Mädchen)

Poststadion Lehrter Straße 59

FamilienSport-Anlage Poststadion

Kriminalgericht Moabit

An der Turmstraße Ecke Rathenower Straße erhebt sich das mächtige Gebäude des Berliner Kriminalgerichts...

Das weit verzweigte Gefüge mit seinen vier Innenhöfen gleicht einem Labyrinth...

Texte: Bianka Gericke/LayoutManufaktur: www.layoutmanufaktur.de



IMPRESSUM Quartiersmanagement Moabit Ost Wilsnacker Str. 34, 10559 Berlin

Tennis-Club Tiergarten Kruppstraße 14a

Vabali Spa Seydlitzstraße 6

SC Kang Berlin (Taekwondo) Quitzowstraße 115a

Ayasofya Moschee Stromstraße 35

Evangelische Heilige-Geist-Gemeinde Perleberger Straße 36

Freie evangelische Gemeinde Berlin-Moabit Stephanstraße 44

Haus der Weisheit (Darul Hikma) Rathenower Straße 16

Ibn Rushd-Goethe Moschee Alt-Moabit 25

IWKZ Indonesisches Weisheits- und Kulturzentrum (Masjid Al-Falah)

IWKZ Indonesisches Weisheits- und Kulturzentrum (Masjid Al-Falah)



- 1 Schulgarten Moabit
- 2 Hedwig-Dohm-Oberschule
- 3 Stephanplatz
- 4, 6, 9, 15, 22, 26, 29 Spielplätze
- 5 Theodor-Heuss-Gemeinschaftsschule, Mittel- und Oberstufe
- 7 Kulturfabrik Moabit
- 8 35 Services – offene Nachbarschaftswerkstatt
- 10 B-Laden
- 11 Polizeiabschnitt 27
- 12 Bruno-Lösche-Bibliothek
- 13 Heilige-Geist-Kirche
- 14 Ayasofya Moschee
- 16 QM Moabit Ost
- 17 Kurt-Tucholsky-Grundschule
- 18 Zilleklub
- 19 Familienzentrum Moabit-Ost
- 20 Poststadion
- 21 Fritz-Schloss-Park
- 23 DAV Kletterzentrum Berlin
- 24 Stadtbad Tiergarten
- 25 Moabiter Kinderhof
- 27 Kriminalgericht Moabit
- 28 Brunnen Pritzwalker Straße
- 30 Verwaltungsakademie Berlin
- 31 Gesundheits- und Sozialzentrum Moabit (GSZM)
- 32 Schultheiss-Brauerei

- SCHULEN UND BILDUNGSEINRICHTUNGEN
- KINDER UND JUGENDLICHE
- NACHBARSCHAFT UND BERATUNG
- KULTUR
- SPORT UND SPIEL
- RELIGIÖSE EINRICHTUNGEN
- WEITERE ÖFFENTLICHE EINRICHTUNGEN



QM-GEBIET MOABIT OST